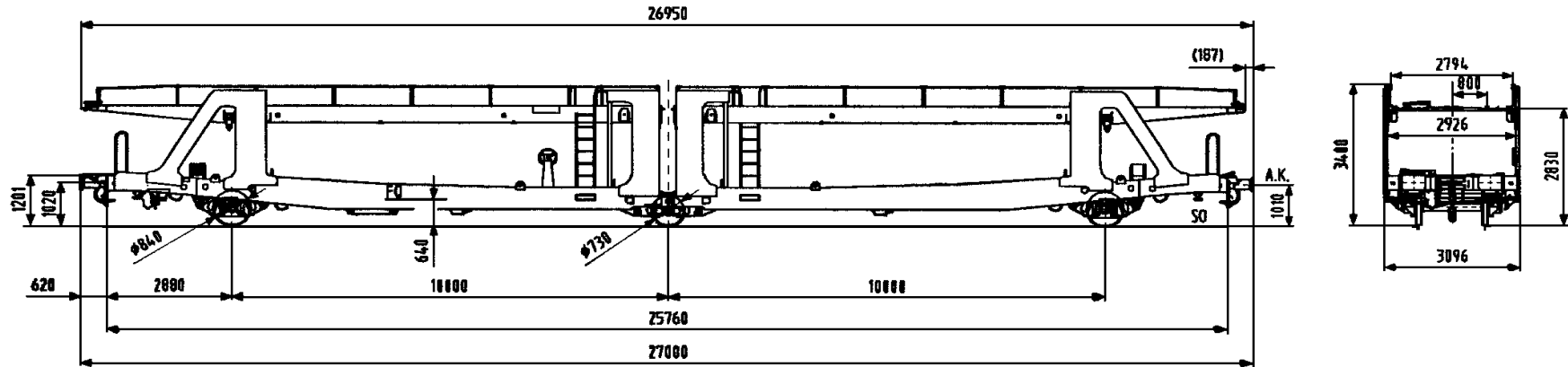


# Autotransportwagen Bauart 559 Laes



Lastgrenze für die Einheit

	A	B	C
S	19,5	20,0	
120	0,00		

Durchschnittliches Eigengewicht

28,2 t

Länge über Puffer

27.000 mm

Fußbodenhöhe ü. SO

640 mm

Kleinster Gleisbogenhalbmesser

75 m

Lose Wagenteile

2 Handkurbeln

Anzahl / Art der Radvorleger

56 angelenkte Radvorleger

Intern. Verwendungsmöglichkeit

RIV

Obere Ladeebene insgesamt absenkbar

Ladehöhe

siehe Rückseite

Lade-/ Durchfahrhöhe

siehe Rückseite

Ladelänge

26.160 mm

26.640 mm

Ladebreite

3.000 mm

2.794 mm

Spurbreite (außen)

2.070 mm

2.070 mm

Ladegewicht (max. 20,0 t)

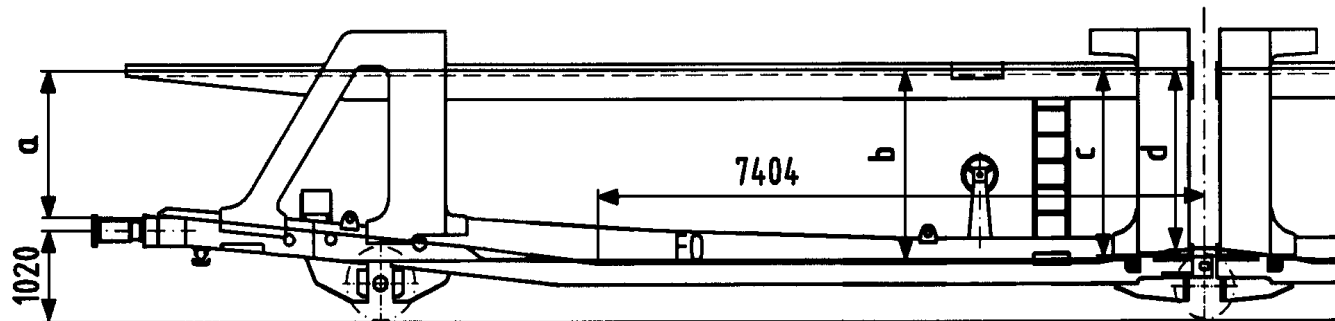
12,0 t

12,0 t

unten

oben

# Autotransportwagen Bauart 559 Laes



Obere Ladeebene in Stellung	Lichte Höhe unten (mm)				Ladehöhe oben (mm) im Maß des Landes				
	a	b	c	d	Deutschland	Frankreich	Italien	Belgien	Schweiz
1	1.153	1.671	1.580	1.515	2.302	1.932	1.952	2.252	2.152
2	1.203	1.721	1.630	1.565	2.252	1.882	1.902	2.202	2.102
3	1.253	1.771	1.680	1.615	2.202	1.832	1.852	2.152	2.052
4	1.303	1.821	1.730	1.665	2.152	1.782	1.802	2.102	2.002
5	1.353	1.871	1.780	1.715	2.102	1.732	1.752	2.052	1.952
6	1.403	1.921	1.830	1.765	2.052	1.682	1.702	2.002	1.902
7	1.508	2.026	1.935	1.870	1.947	1.577	1.597	1.897	1.797
8	1.558	2.076	1.985	1.920	1.897	1.527	1.547	1.847	1.747
9	1.623	2.141	2.050	1.985	1.832	1.462	1.482	1.782	1.682
10	2.130	Beladestellung		2.085	-	-	-	-	-
0 völlig abgesenkt	-	-	-	-	3.152	2.782	2.802	3.102	3.002